





Инструкции по эксплуатации

РУКОВОДСТВО ПОЛЬЗОВАТЕЛЯ

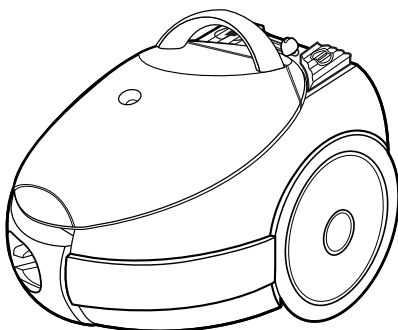
Перед началом эксплуатации пылесоса внимательно прочитайте настоящие инструкции. Сохраните эти инструкции!

Подлежит использованию по назначению в нормальных условиях
Рекомендуемый период: 7 лет
Сделано в Корее
Юридический адрес изготовителя: Самсунг Электроникс Ко, Лтд, Самсунг Меин Билдинг, 250-2 Га Тепанг-Ро, ЧунГу, Сеул, Корея

Модель: VC-6914H, VC-6914HS, VC-6915V 
Сертификат №: РОСС КР.АЯ46.В13382
Срок действия с 26.10.2004 до 26.10.2007
Орган по сертификации: РОСТЕСТ-МОСКВА

Модель: VC-6915VT 
Сертификат №: РОСС КР.АЯ46.В25213
Срок действия с 06.09.2005 до 05.09.2008
Орган по сертификации: РОСТЕСТ-МОСКВА

èõãöëëë



* До начала работы с устройством внимательно прочитайте настоящие инструкции.

Зарегистрируйтесь в клубе Samsung на сайте www.samsung.com/global/register

ÜāÖāÖçí õ

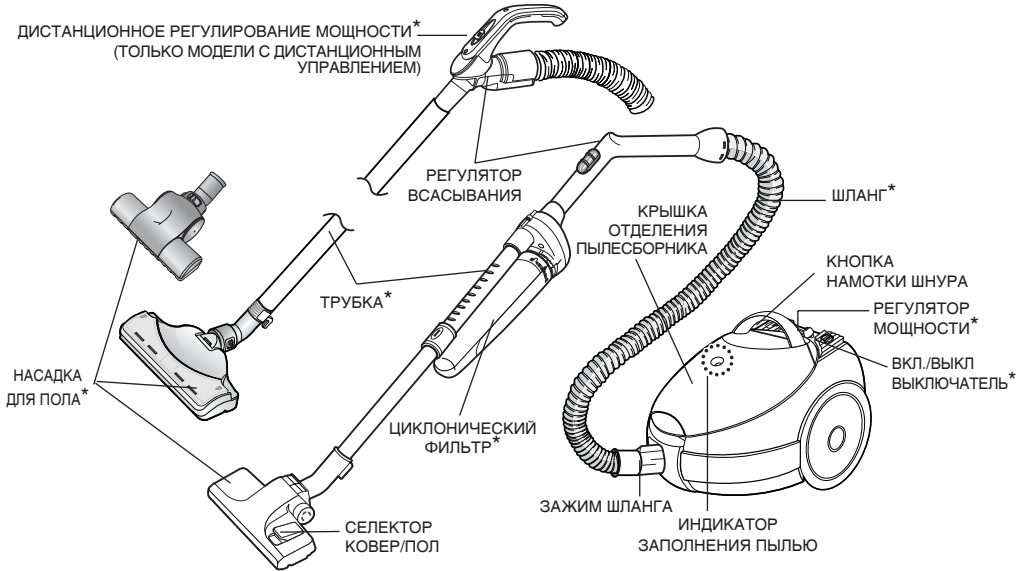
Элементы включают автоматическое устройство намотки шнура и индикатор заполнения пылью.

İ Öi çàäÄ ÅÖáééÈÄëçééİ à

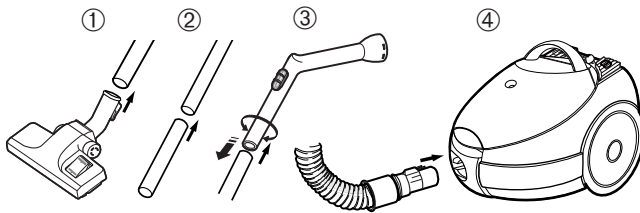
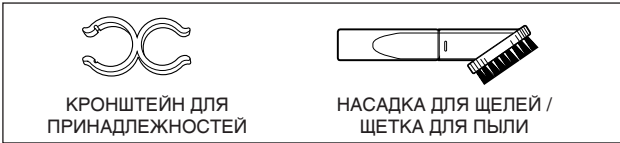
1. Внимательно прочитайте все инструкции. Перед включением пылесоса убедитесь в соответствии напряжения электрической сети значению, указанному на табличке с техническими данными на нижней части пылесоса.
2. ПРЕДУПРЕЖДЕНИЕ: Не используйте пылесос для уборки влажных ковров или полов.
3. Необходимо соблюдать особую осторожность, если пылесос используется детьми или рядом с ними. Не разрешайте пользоваться пылесосом как игрушкой. Ни в коем случае не оставляйте пылесос работать без присмотра. Используйте пылесос только по назначению, как описано в инструкциях.
4. Не используйте пылесос без пылесборника. Для поддержания эффективности работы заменяйте пылесборник до его заполнения пылью.
5. Не используйте пылесос для подбора спичек, тлеющих углей или окурков. Держите пылесос вдали от печей и других источников тепла. Под воздействием тепла пластмассовые части устройства могут деформироваться и обесцветиться.
6. Избегайте подбора пылесосом тяжелых и острых предметов, так как они могут повредить детали пылесоса. Не наступайте на шланг. Не ставьте на шланг тяжелые предметы. Не закрывайте линии всасывания и нагнетания.
7. Перед выключением пылесоса из сети электропитания остановите его при помощи выключателя. Для выключения из розетки держите вилку, чтобы не повредить шнур, вилку, штыри или розетку. Перед заменой пылесборника всегда выключайте шнур из розетки электрической сети.
8. Использование удлинителя не рекомендуется.
9. Если ваш пылесос плохо работает, отключите его от сети и обратитесь в авторизованное бюро ремонта.
10. Не пытайтесь заменять поврежденный шнур электропитания сами. Шнур электропитания могут заменять только изготовитель или квалифицированный персонал технического обслуживания. Попытки самостоятельной замены шнура могут привести к серьезным травмам.

èèÈÏì èèÈÛÏÈÏàÈ

1. Не используйте пылесос для всасывания воды.
2. Не погружайте пылесос в воду для очистки.
3. Необходимо регулярно проверять исправность шланга; поврежденный шланг не должен быть использован.



► Элементы, отмеченные *, могут отличаться в зависимости от моделей.



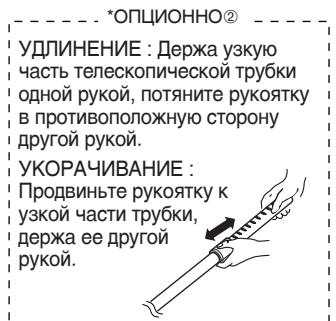
1. Вставьте свободный конец удлинительного жесткого переходника шланга пылесоса в трубку насадки.
2. Вставьте узкий конец удлинительного переходника в другой переходник.
3. Вставьте удлинительный переходник в рукоятку шланга.
4. Вставьте зажим шланга во всасывающее отверстие пылесоса.

*** Опционно**

- ① Соберите ЦИКЛОНИЧЕСКИЙ ФИЛЬТР с рукояткой и удлинительным жестким переходником (в зависимости от модели).
- ② Регулировка телескопических трубок (в зависимости от модели).



*ОПЦИОННО ①



*ОПЦИОННО ②

УДЛИНЕНИЕ : Держа узкую часть телескопической трубки одной рукой, потяните рукоятку в противоположную сторону другой рукой.

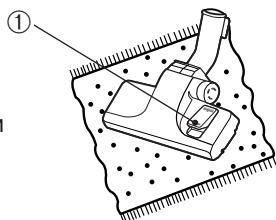
УКОРАЧИВАНИЕ : Продвиньте рукоятку к узкой части трубки, держа ее другой рукой.

àèèéâúáéÇÃçàÒ çÄèÑÑäà Ñäü èéäÄ

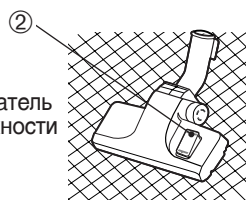
СЕЛЕКТОР КОВЕР / ПОЛ

Перед использованием убедитесь в правильности положения селектора для подлежащей очистке поверхности.

Выберите указатель ковра ① для очистки ковров.

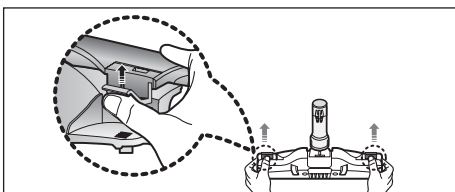


Выберите указатель гладкой поверхности ② для очистки гладких полов, плитки и т.п.

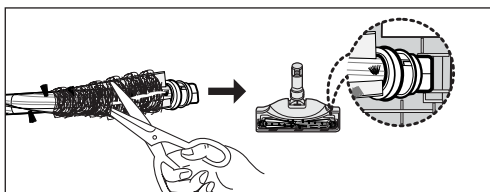


èéâúáéÇÃçàÒ çÄèÑÑäéâ Ñäü óàèí àà èéäÄ

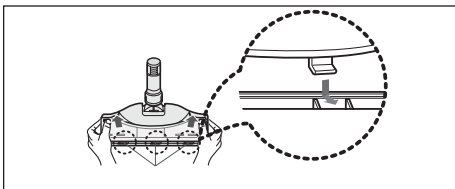
ì ì éÑ áÄ ì ì éÄàçéá (í éâúáé Ç áéÑÑäüì è ì ì éÄàççéá óÖí áéá)



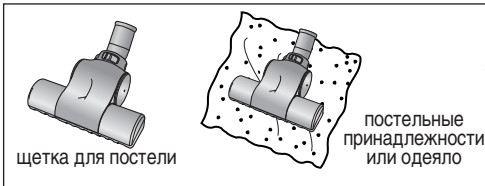
Откройте крышку. Нажмите на указанные точки с обеих краев щетки. Потяните крышку вверх и отсоедините ее.



Очистив турбину, установите ее на место. Если вы промывали турбину, она должна быть тщательно высушена.

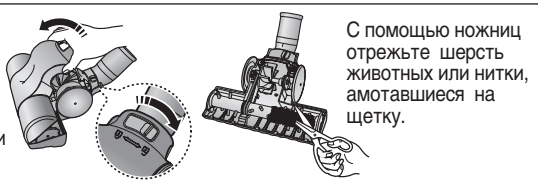


Чтобы установить крышку на место, совместите язычки на крышке со пазами на внутренней стороне насадки. Совместив их, нажмите на крышку с двух сторон.



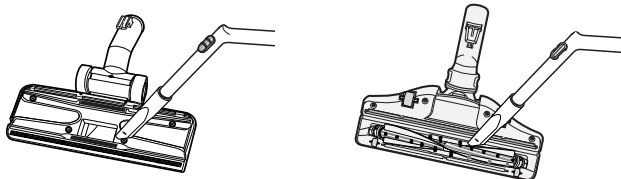
щетка для постели

постельные принадлежности или одеяло



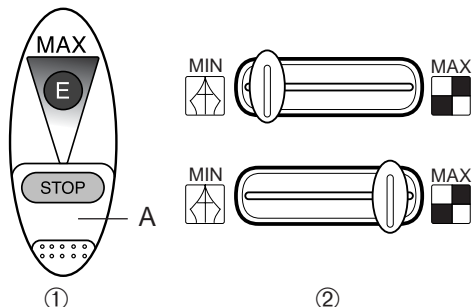
С помощью ножниц отрежьте шерсть животных или нитки, амотавшиеся на щетку.

ЗАМЕЧАНИЕ: Для оптимальной эффективности очистите щетку для полов насадкой для щелей.



РЕГУЛЯТОР МОЩНОСТИ ВСАСЫВАНИЯ (ТОЛЬКО МОДЕЛИ С ПЕРЕМЕННОЙ МОЩНОСТЬЮ)

Ваш пылесос имеет электронный регулятор мощности всасывания для обеспечения большей гибкости в применении. Выберите наиболее подходящее положение в зависимости от требуемой очистки. Мощность всасывания может плавно регулироваться перемещением регулятора в требуемое положение в зависимости от предстоящей очистки.



- С ДИСТАНЦИОННЫМ УПРАВЛЕНИЕМ**
ПЕРЕМЕСТИТЬ ЧАСТЬ “А” В ПОЛОЖЕНИЕ STOP
Пылесос выключается (режим ожидания)
ПЕРЕМЕСТИТЬ ЧАСТЬ “А” В ПОЛОЖЕНИЕ MAX
Мощность всасывания плавно увеличивается до положение MAX.
- МОЩНОСТЬ ВСАСЫВАНИЯ**
MIN = Для деликатных тканей, таких как шторы.
MAX = Для твердых полов и плотных ковров.

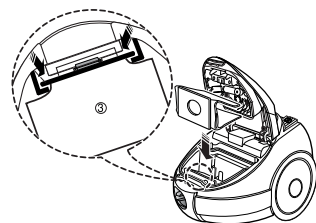
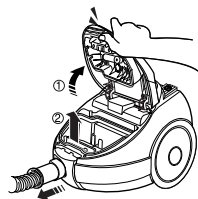
àçÑàäĀí éê áĀèéãçÒçàü èõăüî

Вы можете продолжать очистку до тех пор, пока индикатор заполнения пылью не станет красным. Это указывает на то, что пылесборник заполнен и должен быть заменен. Если индикатор неожиданно становится красным, и мощность всасывания пылесоса уменьшается во время работы, выключите пылесос и проверьте, не закупорены ли шланг, трубка или насадка. Во время проверки заполнения пылесборника при помощи индикатора, установите мощность двигателя на максимум.

áĀăŦçĀ èõăŦëĀééçàăĀ

ЗАМЕЧАНИЕ : Перед заменой пылесборника необходимо отсоединить шланг. Заменяйте пылесборник немедленно после его заполнения пылью.

- Для открытия крышки отделения для пылесборника поднимите переднюю часть крышки вверх.
- Выньте пылесборник из пылесоса.
- Выбросьте заполненный пылесборник. Вставьте картонный выступ пылесборника как можно дальше на отверстие всасывания вдоль направляющей. Поместите пылесборник так, чтобы он не был пережат ни в одной части.
- Слегка прижмите переднюю часть крышки отделения для пылесборника вниз до ее блокировки.



ЗАМЕЧАНИЕ : Крышка не может быть закрыта без пылесборника, не использовать силу для ее закрытия.

ЕСЛИ ВЫ ИСПОЛЬЗУЕТЕ БУМАЖНЫЙ ПЫЛЕСБОРНИК

После использования, если бумажный пылесборник заполнен пылью, выбросьте его. Он не должен быть использован снова.

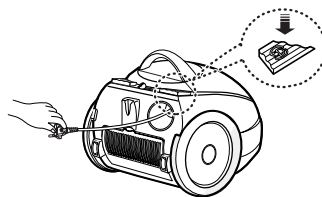
ЕСЛИ ВЫ ИСПОЛЬЗУЕТЕ ТКАНЕВОЙ ПЫЛЕСБОРНИК

После использования, если тканевой пылесборник заполнен пылью, очистите его перед последующим использованием. Необходимо тщательно высушить его после промывки. В противном случае существует опасность нанесения серьезных травм.

ЗАМЕЧАНИЕ: В зависимости от модели используются пылесборники двух типов: бумажные пылесборники и тканевые пылесборники.

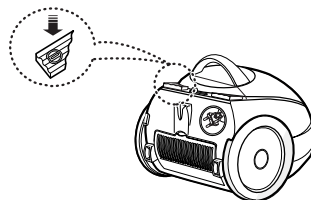
À Á Â Ã Ä Å Æ Ç È É Ê Ë

Для удлинения шнура электропитания при использовании, возьмитесь за вилку и осторожно вытяните его из пылесоса. При выключении кабеля электропитания из розетки электрической сети, отключите питание, выньте вилку из розетки и нажмите на кнопку намотки шнура. Шнур будет автоматически намотан.



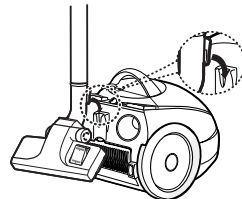
Ë Ì Í Î Ï Ñ Ò Ó Ô Õ Ö × Ø Ù Ú Û Ü Ý Þ ß à

Когда шнур включен в розетку электрической сети, включите или выключите пылесос, слегка нажав на выключатель.



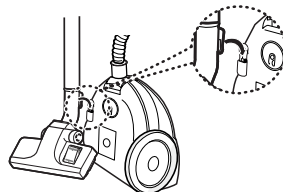
à á â ã ä å æ ç è é ê ë ì í î ï ð ñ ò ó ô õ ö ø ù

На верхней задней части пылесоса имеется опора для установки насадки в удобное положение при приостановке работы.



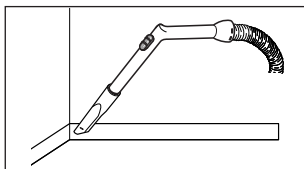
ù ú û ü ý þ ß à á â ã ä å æ ç è é ê ë ì í î ï ð ñ ò ó ô õ ö ø ù

Ваш пылесос может быть установлен в вертикальное положение для очистки или хранения. В таком положении он занимает минимальное пространство и позволяет работать в наиболее узких местах.



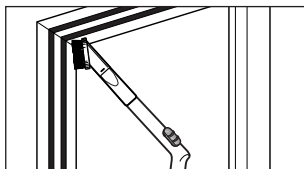
ÀÈÈÈÁÛÍÁÉÇÄÇàÒ ÈÈÀÇÄÑÃÖÛÇÉËÍ ÒÁ

ОЧИСТКА

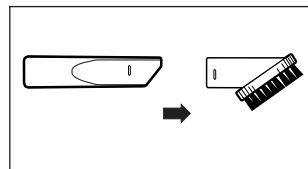


Насадка для очистки от пыли щелей, радиаторов, углов, между подушками.

ЩЕЛЕЙ



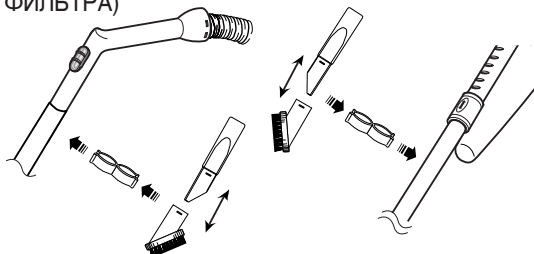
Щетка для очистки от пыли мебели, полок, книг и т.п.



Перед использованием, соберите щетку с насадкой для очистки щелей.

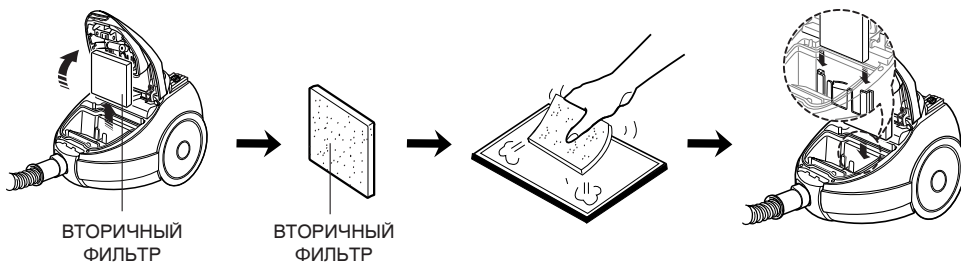
(ТОЛЬКО МОДЕЛИ БЕЗ ЦИКЛОНИЧЕСКОГО ФИЛЬТРА)

Ваш пылесос имеет устройство для хранения принадлежностей. Установите кронштейн для принадлежностей на удлинительную трубку. Он может быть использован для хранения принадлежностей пылесоса, когда они не используются. Это устройство может быть разделено на две части.



▶ ВТОРИЧНЫЙ ФИЛЬТР

На передней части двигателя вашего пылесоса в отделении для пылесборника имеется вторичный фильтр защиты двигателя. Не допускайте засорения фильтра. Это может привести к снижению мощности всасывания или повреждению двигателя. После очистки вторичного фильтра установите его на место.

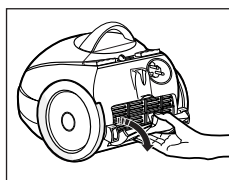


ВТОРИЧНЫЙ ФИЛЬТР

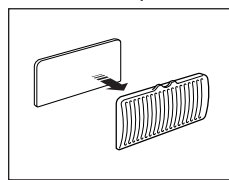
ВТОРИЧНЫЙ ФИЛЬТР

▶ ВЫХОДНОЙ ФИЛЬТР

1) Отделите выпускной фильтр.



2) Снова установите фильтр после очистки или замены в противоположном порядке.



ЗАМЕЧАНИЕ: Перед повторной установкой фильтров в отделение для пылесборника они должны быть полностью высушены.

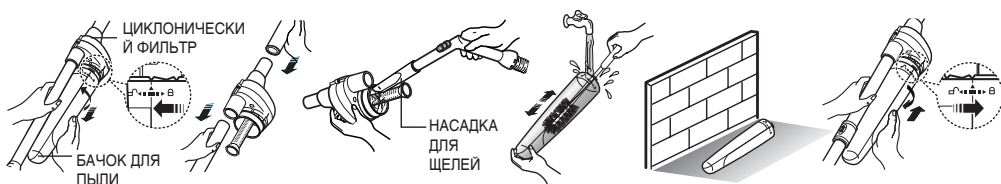
Циклонический фильтр

Благодаря системе циклонического фильтра, которая поддерживает максимальную эффективность очистки, вы можете использовать пылесборник вашего пылесоса в течение длительного времени.

Когда всасываемый воздух с пылью вращаются в циклоническом фильтре, крупные отфильтрованные частицы пыли удерживаются в бачке для пыли. Следовательно, в пылесборник попадает только мелкая пыль.

Когда бачок для пыли заполняется пылью до указательной линии, его необходимо удалить и очистить. Бачок для пыли может быть промыт водой.

1. Поверните бачок для пыли влево и потяните его.
2. Отсоедините циклонический фильтр от удлинительного переходника и рукоятки.
3. Удалите застрявшие вокруг сетки нитки и волосы.
4. После очистки бачка для пыли и циклонического фильтра соедините циклонический фильтр с удлинительным переходником и рукояткой (перед сборкой необходимо тщательно высушить вымытую сторону).
5. Нажмите и поверните бачок для пыли вправо. Отрегулируйте указательные отметки на бачке для пыли и циклоническом фильтре.



Проверка работоспособности

Этот электроприбор был тщательно проверен и находился в хорошем рабочем состоянии при отправке с завода. В случае возникновения незначительных проблем, они обычно могут быть без труда решены после обнаружения причины. С этой целью приведен этот список проверок для вашего удобства.

ПРОБЛЕМА	ВОЗМОЖНАЯ ПРИЧИНА	ВОЗМОЖНОЕ РЕШЕНИЕ
Пылесос не включается.	<ol style="list-style-type: none"> 1. Плохо вставлена вилка в розетку. 2. Отсутствие напряжения в настенной розетке. 	<ol style="list-style-type: none"> 1. Вставить вилку как следует. 2. Проверить предохранитель или прерыватель.
Пылесос плохо всасывает.	<ol style="list-style-type: none"> 1. Пылесборник заполнен пылью. 2. Шланг закупорен крупным предметом. 	<ol style="list-style-type: none"> 1. Заменить пылесборник. 2. Удалить предмет из шланга.

МОДЕЛЬ	МОЩНОСТЬ ВСАСЫВАНИЯ(W)	ПОТРЕБЛЯемая ЭНЕРГИЯ(W)	НАПРЯЖЕНИЕ(V)	ЧАСТОТА(Hz)	ВЕС(КГ)		РАЗМЕРЫ(mm)	
					без упаковки	брутто	без упаковки	брутто
VC-6914H	400	1400	230	50	5.2	7.2	261*515*231	310*552*331
VC-6914HS	400	1400	230	50	5.2	7.6	261*515*231	310*552*331
VC-6915V	400	1500	230	50	5.2	7.6	261*515*231	310*552*331
VC-6915VT	400	1500	230	50	5.2	7.6	261*515*231	310*552*331

Если у вас есть предложения или вопросы по продуктам Samsung, связывайтесь с информационным центром Samsung.

8-800-200-0400
www.samsung.ru